

AusbildungWeltweit

Mehr Auslandserfahrung in der Berufsausbildung

Virtuelle Info-Veranstaltung

24. November 2022, 11:00 bis 13:00 Uhr



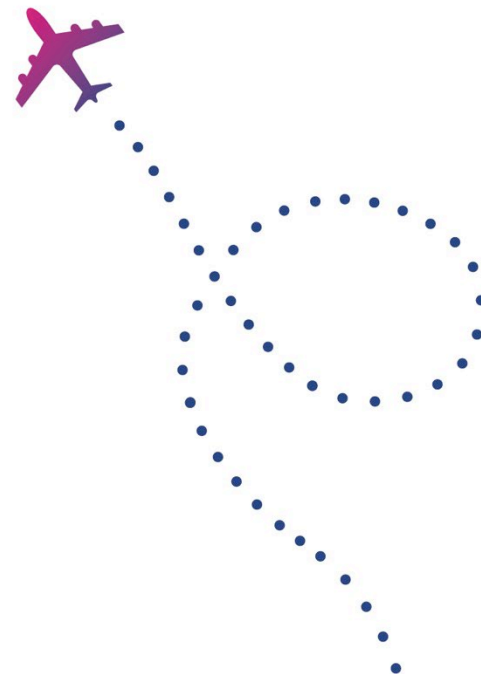
Agenda

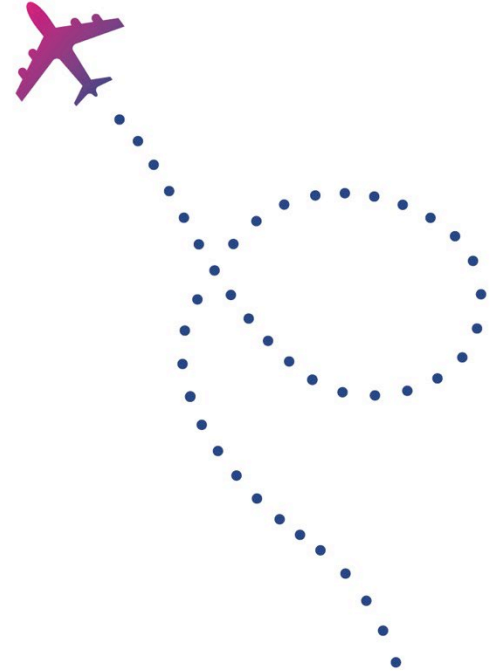
Online Infoveranstaltung, 24. Nov. 2022

- ❖ **Fördermöglichkeiten:
Rahmenbedingungen und Beispiele**
- ❖ **Vorhaben beantragen und durchführen**

Kurze Pause

- ❖ **Gute Antragstellung konkret**
Vorhaben planen und beschreiben
Finanzen planen
- ❖ **Projektportal**
- ❖ **Öffentlichkeitsarbeit**





1

FÖRDERMÖGLICHKEITEN

Auszubildende

- in dualer Erstausbildung
- In sonstiger beruflicher Erstausbildung nach Bundes- oder Landesrecht
z.B. Gesundheitsberufe, Assistentenberufe,
angehende Erzieher/-innen und Heilerziehungspfleger/-innen
- Aufenthalte während der Ausbildung

3 Wochen bis 3 Monate

- ✓ Betriebliche/ praxisorientierte Lernaufenthalte



Ausbildungspersonal

Betriebliche Ausbilder/-innen

- Verantwortliche für die **betriebliche** Berufsausbildung
- Ausbildereignung und in Ausbildung aktiv

2 bis 12 Tage

- ✓ Weiterqualifizierung für die Berufsausbildung zuhause



Vorbereitende Besuche

- für zukünftige Aufenthalte von Auszubildenden
- werden durchgeführt von:
 - Ausbilder/-innen
 - Lehrkräften
 - Verantwortlichen für betriebliche Berufsausbildung

2 bis 5 Tage

- ✓ Partner und Bedingungen vor Ort persönlich kennenlernen
- ✓ Rahmenbedingungen & Inhalte der Praktika abstimmen

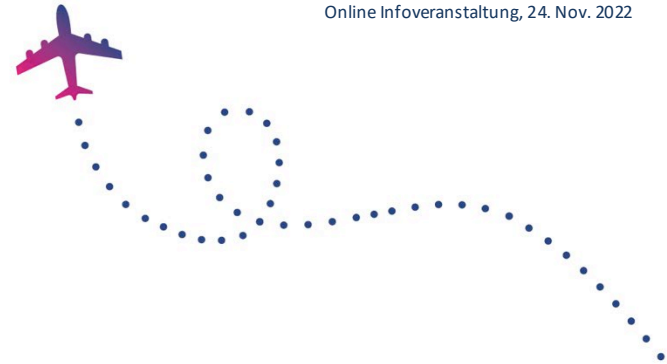


Begleitpersonen

- bei Minderjährigen
- bei TN mit besonderem Förderbedarf
- bei TN mit Behinderung

2 Tage bis 3 Monate

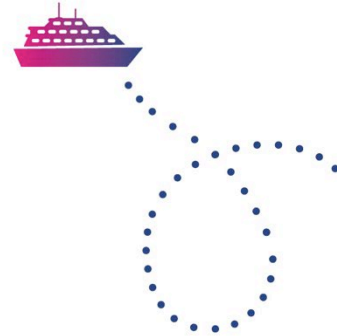
- ✓ Zuschüsse für Fahrt und Aufenthalt
- ✓ Begründung im Förderantrag



Wer kann eine Förderung beantragen?

- Ausbildungsbetriebe
- Berufliche Schulen
- Kammern
- Überbetriebliche Berufsbildungsstätten
- Vermittelnde Einrichtungen mit Bezug zur Berufsausbildung
(z.B. Bildungszentren, Stiftungen, Vereine, Berufsverbände)

- Nicht möglich: Antragstellung durch Einzelpersonen



Wer ist Partner im Ausland?

- Aufnehmender Praktikumsbetrieb
 - vermittelnde Einrichtung im Zielland:
fachgerechter Einsatz in bekannten Betrieben ist garantiert
-
- ✓ Konkret geplante Aufenthalte
 - ✓ Absichtserklärung zum Förderantrag
(Letter of Intent)



Zielländer

- alle, die nicht Programmland in Erasmus+ sind (z.B. auch Schweiz, Vereinigtes Königreich)
- keine Reisewarnung des Auswärtigen Amtes
- Aktuell keine Aufenthalte in Russland



Berechnung der Zuschüsse

Feste Beträge für:

- **Fahrt** (Betrag nach Zielland)
- **Aufenthalt**
(Tagessätze nach Zielland –
erster bis letzter Arbeitstag, keine Reisetage)
- **Vor- und Nachbereitung**
(150€ pro Azubi)
- **Organisation**
(250€ pro TN, außer Begleitung)

**Beispiel: Kanada landesweit
1 Azubi 40 Tage**

Fahrt: 1.200€

Aufenthalt: 1.481€

Vor-/Nachbereitung: 150€

Organisation: 250€

= 3.081€

Allgemeines

Anpassung der Förderrichtlinie im Herbst 2021:

- **Sicherheitsbedingte Reisewarnung**
Aufenthalt darf nicht bewilligt, angetreten oder fortgesetzt werden
- **COVID-19-begründete Reisewarnung**
Aufenthalt wird bewilligt, Umsetzung / Fortsetzung bei Reisewarnung nicht empfohlen
- **Ausbilderaufenthalte**
Fokussierung auf Entwicklung der Berufsausbildung der Einrichtung in Deutschland, nicht mehr beim Partner

Allgemeines (2)

Flexibilisierung aufgrund von Corona:

- Verpflichtende Quarantänetermine bei Einreise können wie Aufenthaltstage bezuschusst werden
- Vorbereitende Besuche in 2022 /23 auch, um mit Partnereinrichtungen Rahmenbedingungen neu abzustimmen

Aktuelle Regelungen zu Reiswarnungen:

www.ausbildung-weltweit.de/de/foerderung/reisewarnungen/reisewarnungen.html

Aktuelle Regelungen Anerkennung von Ausgaben nach neuer Reisewarnung:

www.ausbildung-weltweit.de/de/aktuelles/gut-zu-wissen-ausbildungweltweit-in-zeiten-von-corona.html

Beispiele aus der Praxis





© Lena Herrbusche

2

VORHABEN BEANTRAGEN & DURCHFÜHREN

Form der Anträge

Anträge online ausarbeiten im Projektportal:

www.ausbildung-weltweit.de > Antrag stellen

Vollständig & fristgerecht einreichen

- elektronische Übermittlung
- 2fach per Post, unterschrieben, mit Absichtserklärungen aller Partner



Wir unterstützen Sie gerne!

Dokumente

- Förderrichtlinie
- Tabelle der Fördersätze
- Qualitätsstandards für Mobilitätsprojekte
- Auswahlkriterien

- Ansichtsexemplar Antrag
- Vorlage Letter of Intent
- Anleitungen Projektportal
- FAQ

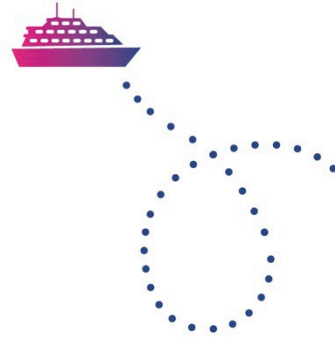


E: ausbildung-weltweit@bibb.de

T: 0228 / 107 1611

Durchführung

- **Zuwendungsbescheid** → formale Grundlage, Finanzierungsplan
- **Ausgaben** → erst ab Zuwendungsbescheid tätigen
- **Mittelanforderung** → Zuschüsse anfordern, um sie direkt zu verwenden
- Prinzip der **Haushaltsjahre**
- **Änderungen** abstimmen
- **Vorlagen** → Vorlagen *Lernvereinbarung* bzw. *Arbeitsprogramm* nutzen

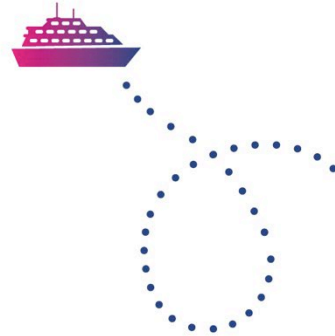



<https://www.ausbildung-weltweit.de/de/durchfuehrung.html>

Durchführung

Organisatorisches bedenken

- Organisation von Flug/Bahnfahrt, Unterkunft und Transport vor Ort
- Versicherungen abschließen
- Einreise- und Aufenthaltsvorschriften
zeitlichen Vorlauf für Visa einkalkulieren
- Vorbereitung der Teilnehmer/-innen
z.B. sprachlich, kulturell, pädagogisch; welche begründen den Zuschuss?



A silhouette of a person's head in profile, holding a smartphone. A world map is visible in the background. Three thought bubbles of varying sizes are connected to the person's head. The largest bubble contains the text 'Das macht einen guten Antrag aus'.

**Das macht
einen guten
Antrag aus**

3

Antrag vorbereiten

Je konkreter die Planung, desto einfacher die Antragstellung!

Wichtige Fragen vor dem Antrag:

- ✓ Wer stellt den Antrag? (Ausbildungspartner Betrieb, Berufsschule, Kammer vs. Vermittler)
- ✓ Für wen? (Auszubildende, Ausbildungspersonal, vorb. Besuch, Begleitung)
- ✓ Wozu? (Lernziele TN, Gewinn für Ausbildung im Betrieb usw.)
- ✓ Wohin? (Praktikumsbetrieb identifizieren)
- ✓ Wie lange? (z.B. Auszubildende: mindestens 19 Tage)
- ✓ Wie vorgehen? (Vorbereitung, Betreuung vor Ort, Nachbereitung usw.)
- ✓ Wen beteiligen? (Berufsschule, Betrieb, Kammer)

Tipps zur Organisation

Service-Portal für Auszubildende: www.meinauslandspraktikum.de

The screenshot shows the homepage of 'Mein Auslandspraktikum'. The top navigation bar includes 'News | Über uns | YouTube | Instagram' and a search box. The main navigation menu has 'Dein Auslandspraktikum', 'Erasmus+', 'AusbildungWeltweit', 'Deine Planung' (highlighted with a green box), and 'Deine Beratung'. A dropdown menu for 'Deine Planung' lists: 'Unsere Tipps', 'Praktikumsbetrieb & Bewerbung', 'Versicherung & Sicherheit', 'Kosten & Finanzierung', 'Betreuung vor Ort', 'Unterkunft & im Betrieb', 'Sprachkenntnisse', 'Pass & Visum', 'Checkliste', and '#meinauslandsFAQtikum'. The main content area features a large image of a person with a suitcase and a globe background. A text box on the left reads: 'Auslandspraktikum in der Ausbildung. Herzlich willkommen auf MeinAuslandspraktikum.de. Dein Weg ins Ausland ist einfacher als du denkst! ... hier erfährst du alles!'. A small 'Mein Auslandspraktikum' logo is visible in the bottom right of the main image area.

Antrag vorbereiten

Aufbau des Antragformulars:

- ✓ Angaben zur Einrichtung (z.B. Kontaktperson, zeichnungsberechtigte Person, Kontoverbindung)
- ✓ **Projektbeschreibung**
- ✓ **Mobilitäten (Aufenthalte) & Finanzen**
- ✓ Erklärung

Wichtiges zusätzliches Dokument:

- ✓ Letter of Intent der aufnehmenden Einrichtung
Vorlage unter www.ausbildung-weltweit.de

Fokus Projektbeschreibung



Wer sind die Beteiligten?

- ✓ Kurze Beschreibung der beteiligten Einrichtungen
(z.B. antragstellende Einrichtung, aufnehmender Betrieb)
- ✓ Vermittelnde Einrichtungen: TN/entsendende Ausbildungsbetriebe sind benannt
- ✓ Beschreibung der Teilnehmenden
(z.B. Auszubildende/Ausbildungspersonal des Ausbildungsgangs xy, Namen sind noch nicht notwendig)

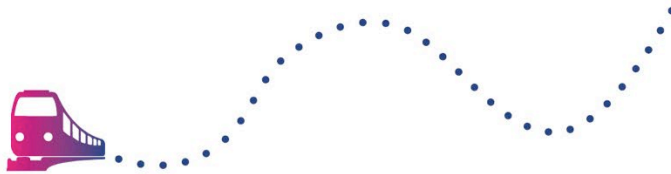
Fokus Projektbeschreibung



Weitere Informationen

- ✓ zur Einbettung des Auslandsaufenthalts in den Ausbildungskontext in Deutschland
- ✓ zu (groben) Inhalten und Ablauf des Aufenthalts
- ✓ Vor- und Nachbereitung
- ✓ zu Rollen und Verantwortlichkeiten der Beteiligten
- ✓ Auswertungen & Verbreitung

Tip: Konkret kann auch kurz sein – für Prüfer/-innen muss klar sein, was geplant ist



Fokus Finanzen

Mobilitäten anlegen

Art, Anzahl Personen, Zielland, Partnerorganisation, geplante Dauer, Vor- und Nachbereitung, Organisationsmittel.

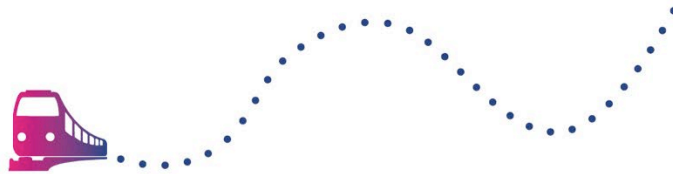
Angaben zu Mobilitäten führen zur automatischen Berechnung des Zuschusses.

Haushaltsjahre

Mittel werden angefordert, um sie „alsbald“ auszugeben
daher: Zuschuss auf Kalenderjahre 2023 und 2024 verteilen.

Tatsächliche Gesamtausgaben

Ihre Planung, wie hoch die Ausgaben tatsächlich sein werden.



Fokus Finanzen

Beispiel

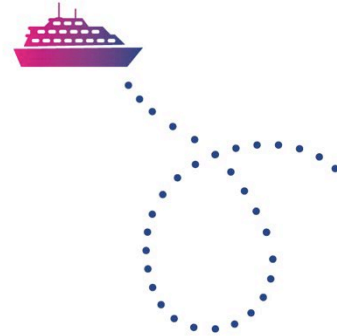
Art: Azubi
Anzahl der Personen: 1
Zielland: Kanada
Partnerorganisation: Musterorganisation
Geplante Dauer: 40 Tage
Reisezeitraum: August-September 2023



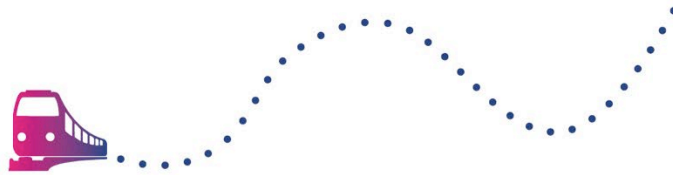
| | | |
|---------------------|---------------|---|
| Fahrt: | 1.200€ | Mittelaufteilung Zuschuss |
| Aufenthalt: | 1.481€ | In 2023 : 2.681 € |
| Vor-/Nachbereitung: | 150€ | In 2024 : 400 € |
| Organisation: | 250€ | |
| Summe/Zuschuss: | 3.081€ | Tats. geplante Ausgaben: 4.000 € |



Für Ihren Merktzettel



- ✓ Aktivitäten und Ausgaben, die bezuschusst werden, müssen **im Bewilligungszeitraum** liegen (auch Flugdaten, Vorbereitung)
- ✓ **Zielregion** = Sitz des Partners
- ✓ Anzahl der **Aufenthaltstage** = erster bis letzter ganzer Arbeitstag
 - An- und Abreisetage sind keine Aufenthaltstage
- ✓ **Bankverbindung** der antragstellenden Einrichtung (Schulen ggf. übergeordnete Behörde)
- ✓ **Letter of Intent**: Briefkopf & Unterschrift des Partners, Ausdruck eines Scans ok



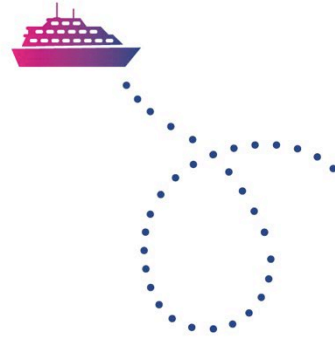
PROJEKTPORTAL

- ❖ Prinzipien
- ❖ Profil und Zugang
- ❖ Funktionen
- ❖ Ressourcen

4

Prinzipien im Projektportal

- 1 Einrichtung/Unternehmen = 1 Profil
- 1 Person hat Rolle *Zugangsmanager*
- Alle Anträge werden in diesem Profil angelegt
- 1 Antrag pro Runde möglich



Firma Mustermann GmbH

Antrag



gefördertes Vorhaben

| | | |
|---------------------|---------------------------------------|--------------------------|
| Mittel anfordern | TN-Aufenthalte TN-Berichte (gepl.) | Verwendungs- nachweis |
|---------------------|---------------------------------------|--------------------------|

Profil einer Einrichtung



a) Bereits einmal einen Antrag eingereicht?

- Profile aus dem bisherigen Antragsportal wurden überführt
- Person mit Rolle *Zugangsmanager* kann sich direkt **anmelden**
- Stammdatenbearbeitung erforderlich + **Freigabe** durch NA beim BIBB

Tipp: Wiederanmeldung spätestens 1 Woche vor Antragsfrist

Profil neue Einrichtung

b) Bisher noch keinen Antrag eingereicht?



Wer die **Registrierung** vornimmt, ist Zugangsmanager mit umfassenden Rechten.

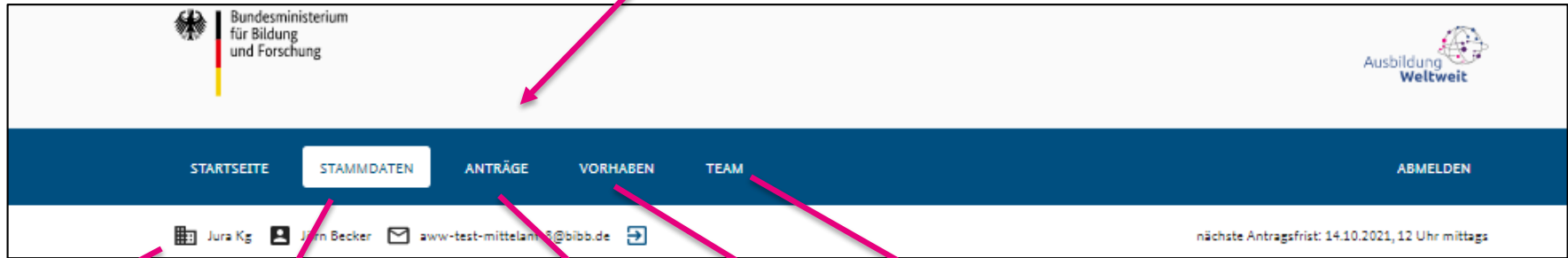
1. Angaben zur Einrichtung und Login (Mailadresse + Passwort).
2. Zugangsmanager erhält E-Mail und bestätigt Link.
3. NA beim BIBB erhält Registrierungsanfrage, prüft, dass noch kein Profil vorhanden ist + **schaltet das Profil frei.**



Tipp: Registrierung spätestens 1 Woche vor Antragsfrist

Funktionen des Portals

Menüband zur Navigation



Info zum Nutzer

- Grundlegende Angaben Ihrer Einrichtung einsehen und anpassen
- Ggf. Vertreter für die Unterschriftsberechtigte Person festlegen

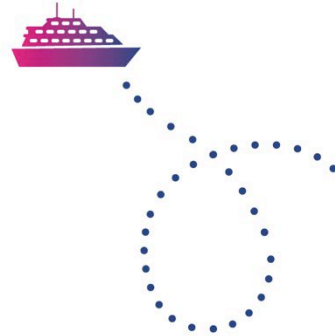
Angaben zu Personen mit Portalzugriff bearbeiten

Bewilligte Anträge werden zu Vorhaben

- Angelegte Anträge weiter bearbeiten
- Alte Anträge ansehen und herunterladen

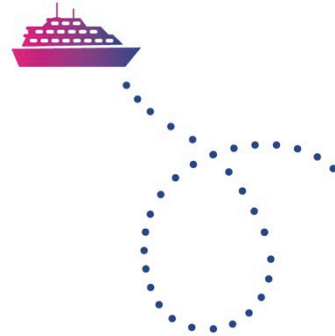
Ressourcen

- www.ausbildung-weltweit.de > Förderung > Antrag stellen
- **Unterstützungsangebote:**
 - [Schriftliche Kurzanleitung](#)
 - [Video-Tutorial: Registrieren / Wiederanmeldung](#)
 - [Video-Tutorial: Antragstellung](#)
- **Fragen zur Nutzung und Handhabung:**
 0228 - 107 – 1611  ausbildung-weltweit@bibb.de



Zusammenfassung Projektportal

- Aufrufen über den Link auf unserer Website:
www.ausbildung-weltweit.de > Förderung > Antrag stellen
- Registrieren Sie Ihre Einrichtung spätestens eine Woche vor Antragsfrist
- Funktion Antragstellung jeweils ca. 4 Wochen vor Antragsfrist für bewilligte Vorhaben weitere Funktionen
- Sprechen Sie uns bei Fragen gerne an!



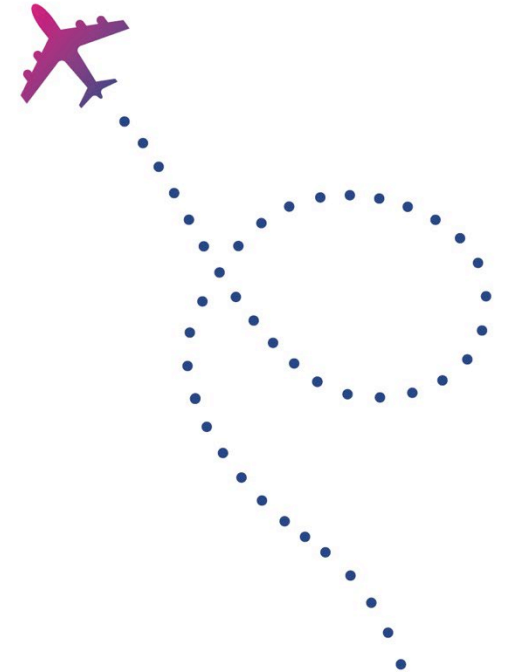
ÖFFENTLICHKEITSARBEIT



Ihre Öffentlichkeitsarbeit mit AusbildungWeltweit



**Machen Sie Ihr Engagement sichtbar!
Wir helfen Ihnen dabei.**



Marketing-Starter-Kit

Als Zuwendungsempfänger erhalten Sie von uns ein rundum Marketingpaket mit einem Leitfaden voller Tipps.

Wie Sie das Marketingpaket u.a. nutzen können:

- ✓ Für Ihre Social-Media-Kanäle
- ✓ Für Ihre Website
- ✓ Auf Messen

Zuwendungsempfänger erhalten Zugang zum **passwortgeschützten Projektbereich** → Alle Dateien des Marketing-Starter-Kits zum Download



Unterlagen zum Marketing-Kit

Bundesministerium für Bildung und Forschung

Ausbildung Weltweit

GLOBAL LERNEN. VON ANFANG AN.

Deine Chance mit #AusbildungWeltweit

Wir ermöglichen weltweite Praktika während der Berufsausbildung. Du willst mehr erfahren?
ausbildung-weltweit.de

QR Code

Legg durch
Klicken hinzufügen

PARTNER VON

Ausbildung Weltweit

Wir ermöglichen Auslandspraktika.



Flyer und Warenkorb



- ✓ Flyer:
 - ✓ Allgemein
 - ✓ Unternehmen
 - ✓ Berufsschulen
 - ✓ Auszubildende
- ✓ Postkarten mit drei Kampagnenmotiven
- ✓ Poster mit Kampagnenmotiven und „In 5 Schritten zum erfolgreichen Auslandsaufenthalt“
- ✓ Direkt bestellbar über www.ausbildung-weltweit.de/publikationen
- ✓ Give Aways: www.ausbildung-weltweit.de/give-aways

Sprechen Sie über Ihre Erfahrungen!

Werben Sie mit Ihrer Teilnahme am Programm AusbildungWeltweit

- ✓ über Ihre Firmenwebsite,
- ✓ via Social Media,
- ✓ in Ihren Publikationen,
- ✓ in Ihren Newslettern
- ✓ und bei Veranstaltungen.

**Nutzen Sie die Kommunikationskanäle, die Sie haben.
Wir unterstützen Sie und teilen Ihre Berichte gerne!**

Merke:

AusbildungWeltweit ist ein
Förderprogramm des BMBF.

Bei Veröffentlichungen zu Ihren
Projekten müssen Sie bitte immer die
Förderung durch das BMBF angeben.

GEFÖRDERT VOM

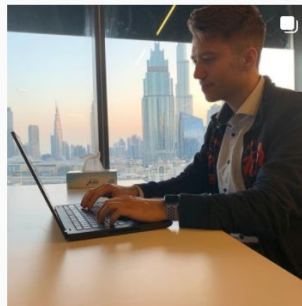
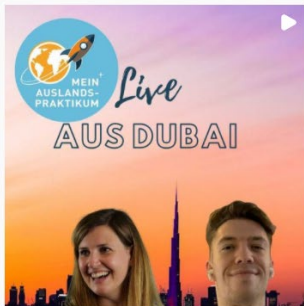


Bundesministerium
für Bildung
und Forschung

Erfahrungsberichte

Auf ausbildung-weltweit.de/stories veröffentlichen wir regelmäßig Erfahrungsberichte – aus Sicht der Auszubildenden und der Unternehmen.

MeinAuslandspraktikum.de und der Instagramkanal @MeinAuslandspraktikum ergänzen das Angebot mit einem Fokus auf die junge Zielgruppe.



UNSERE ERFAHRUNGEN MIT AUSBIIDUNGSWELTWEIT - AZUBIS UND UNTERNEHMEN BERICHTEN



VORBEREITENDER BESUCH

Vorbereitender Besuch in Argentinien

Als kaufmännischer Ausbildungsreferent im Pharmaunternehmen Boehringer Ingelheim unterstützt Thomas Gauza seine Auszubildenden dabei, Lernaufenthalte im Ausland zu absolvieren. Anfang 2019 hat er eine Woche in Buenos Aires verbracht, um die Rahmenbedingungen für spätere Auslandsaufenthalte seiner Lehrlinge zu schaffen.

[mehr Lesen](#)



AZUBI

Vier Wochen Kansas City – Leonies Praktikum in den USA

Leonie machte bereits während ihrer Schulzeit einen Auslandsaufenthalt in den USA - und verliebte sich in Land und Leute. Während ihrer Ausbildung wollte sie auch die dortige Arbeitskultur kennenlernen. Das machte ihr Ausbildungsbetrieb möglich.

[mehr Lesen](#)



UNTERNEHMEN

"Unser Mehrwert: Soziale und sprachliche Kompetenzen der Auszubildenden"

Als Personalerin hat Eileen Biedenkopf den Auslandsaufenthalt der Auszubildenden Leonie Petri mitbetreut. Für das Unternehmen war Petri die erste Auszubildende, die während ihrer Ausbildung ein Auslandspraktikum gemacht hat - aber nicht die letzte.

[mehr Lesen](#)

Zusammenfassung

- ✓ **Noch Fragen?**
Wir helfen gerne weiter!
Programmberatung:
0228-107-1611
ausbildung-weltweit@bibb.de
- ✓ **Sie wollen als Multiplikator über AusbildungWeltweit informieren? Melden Sie sich gerne bei uns!**
Öffentlichkeitsarbeit:
0228-107-1680 und 0228-107-1688
aww-redaktion@bibb.de

**VIELN DANK
FÜR IHRE AUFMERKSAMKEIT!**



Bundesministerium
für Bildung
und Forschung

[ausbildung-weltweit.de](https://www.ausbildung-weltweit.de)

