

*Virtuelle Infoveranstaltung*

# Jetzt planen, später umsetzen: Geförderte Auslandsaufenthalte mit AusbildungWeltweit

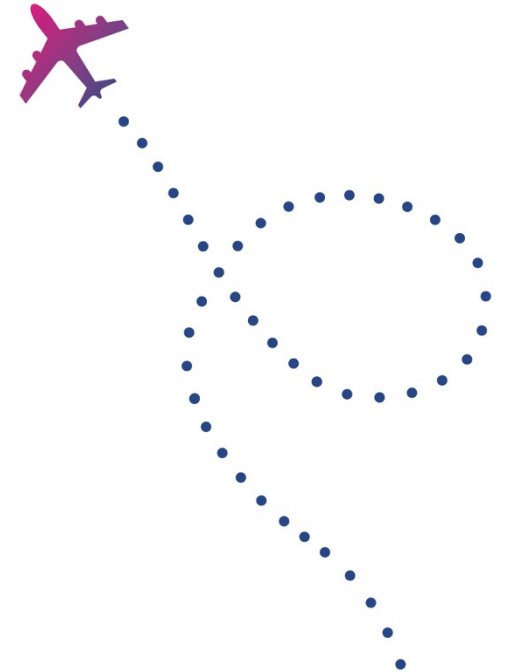
06. Mai 2021, 13:00 bis 15:00 Uhr

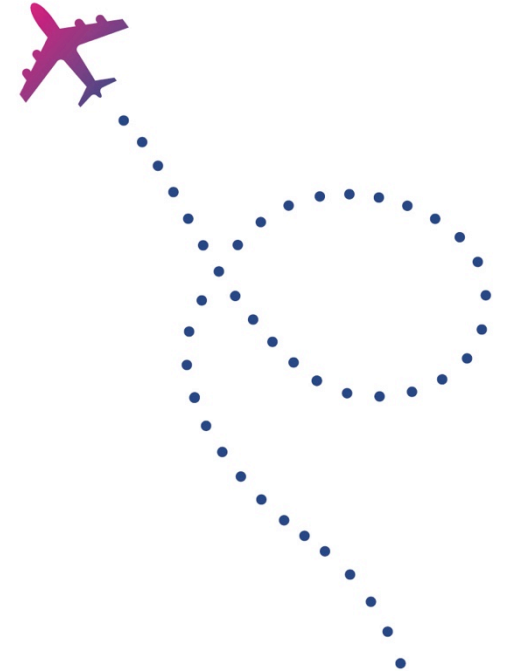


# Agenda

Virtuelle Infoveranstaltung, 06. Mai 2021

1. Begrüßung
2. Fördervoraussetzungen
3. Vorhaben beantragen und durchführen
4. Öffentlichkeitsarbeit  
*Kurze Bildschirmpause*
5. Gute Antragstellung konkret
6. Neues Projektportal
7. Zusammenfassung





# 1

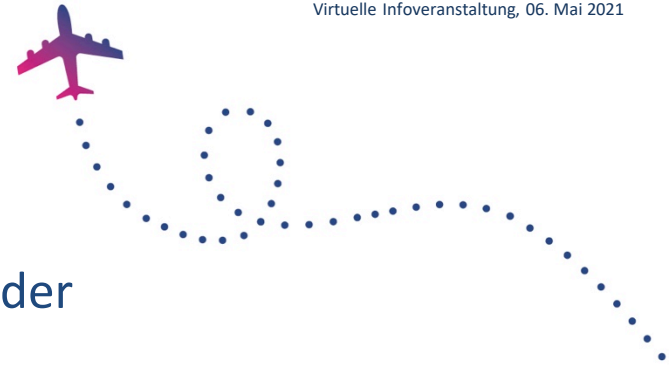
## Fördervoraussetzungen

# Auszubildende

- in dualer Erstausbildung
- sonstige berufliche Erstausbildung nach Bundes- oder Landesrecht
- Aufenthalte während der Ausbildung

## 3 Wochen bis 3 Monate

- ✓ Betriebliche/ praxisorientierte Lernaufenthalte



# Ausbildungspersonal

- **Betriebliche** Ausbilder/-innen
- Verantwortliche für die **betriebliche** Berufsausbildung
- in Ausbildung aktiv: Ausbildungseignung alleine reicht nicht



## 2 bis 12 Tage

- ✓ Weiterqualifizierung für die Berufsausbildung Zuhause (Lernaufenthalt)
- ✓ Ggf. Praxis-Unterstützung bei Entwicklung betrieblicher Ausbildung in Partnereinrichtung (Lehraufenthalt)

# Vorbereitende Besuche

- für zukünftige Aufenthalte von Auszubildenden
- werden durchgeführt von:
  - Ausbilder/-innen
  - Lehrkräften
  - Verantwortlichen für betriebliche Berufsausbildung

## 2 bis 5 Tage

- ✓ Partner und Bedingungen vor Ort persönlich kennenlernen
- ✓ Rahmenbedingungen & Inhalte der Praktika abstimmen



# Begleitpersonen

- bei Minderjährigen
- bei TN mit besonderem Förderbedarf

## 2 Tage bis 3 Monate

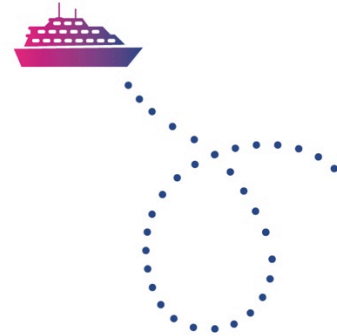
- ✓ Zuschüsse für Fahrt und Aufenthalt
- ✓ Begründung im Förderantrag



Ggf. möglich:  
Sonderbedarf für TN  
mit Behinderung

# Wer kann eine Förderung beantragen?

- Ausbildungsbetriebe
- Berufsschulen
- Kammern
- Überbetriebliche Berufsbildungsstätten
- Vermittelnde Einrichtungen mit Bezug zur Berufsausbildung  
(z.B. Bildungszentren, Stiftungen, Vereine, Berufsverbände)
- Nicht möglich: Antragstellung von Einzelpersonen





# Wer ist Partner im Ausland?

- Aufnehmender Praktikumsbetrieb
- vermittelnde Einrichtung im Zielland:  
fachgerechter Einsatz in bekannten Betrieben ist garantiert
- ✓ Konkret geplante Aufenthalte
- ✓ Absichtserklärung zum Förderantrag  
(Letter of Intent)



# Zielländer

- alle, die nicht Programmland in Erasmus+ sind (z.B. auch Schweiz, Vereinigtes Königreich)
- keine Reisewarnung des Auswärtigen Amtes
- COVID-19-bedingte Reisewarnungen:
  - Ab Juni 2021 Förderabsage bei neuen Anträgen
  - Erneute Antragstellung zu späteren Fristen möglich



# Vereinigtes Königreich

- Ab 2021 Förderanträge über AWW möglich
- Gleiche Bedingungen wie bei anderen Ländern
  - ✓ mindestens 3 Wochen (Azubis)
  - ✓ betriebliche Aufenthalte (praxisorientiert)
  - ✓ keine Pool-Projekte
  - ✓ Möglich: Anträge von vermittelnden Einrichtungen für konkret geplante Aufenthalte
  - ✓ FAQ Unterschiede zu Erasmus+:  
[www.ausbildung-weltweit.de/de/grossbritannien-wird-zielland-bei-ausbildungsweltweit.html](http://www.ausbildung-weltweit.de/de/grossbritannien-wird-zielland-bei-ausbildungsweltweit.html)
- Einreisebestimmungen für AWW-TN in Klärung



# Berechnung der Zuschüsse

Feste Beträge für:

- **Fahrt** (Betrag nach Zielland)
- **Aufenthalt**  
(Tagessätze nach Zielland –  
erster bis letzter Arbeitstag, keine Reisetage)
- **Vor- und Nachbereitung**  
(150€ pro Azubi)
- **Organisation**  
(250€ pro TN, außer Begleitung)

Beispiel: **China – Shanghai**  
**1 Azubi 40 Tage**

Fahrt: 850€

Aufenthalt: 1.683€

Vor-/Nachbereitung: 150€

Organisation: 250€

**= 2.933€**

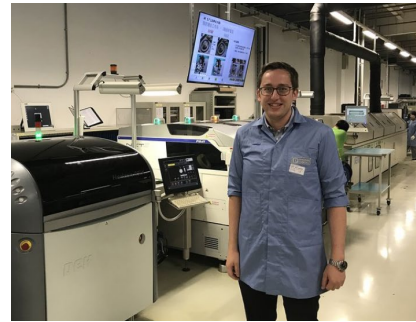
# Berichte von Aufenthalten

[www.ausbildung-weltweit.de](http://www.ausbildung-weltweit.de) → „Erfahrungsberichte“



## Von Deutschland an die Äquatorlinie

Für 4 Wochen tauschte Miriam Schäfer mit der Unterstützung von AusbildungWeltweit ihren Ausbildungsplatz im Karlsruher Zoo gegen ein Auslandspraktikum in Ecuador. 3 Wochen arbeitete sie im Zoo Quito mit. Eine weitere in einem Artenschutzprojekt.



## Mit Eigeninitiative zum Auslandspraktikum - Niko in China

Niko hat die Idee eines Auslandspraktikums in sein Unternehmen getragen. Mit viel Engagement & mit Unterstützung durch seine Ausbilder & Geschäftsführung hat er als erster Azubi in der Firmengeschichte ein Auslandspraktikum in Nanjing, China gemacht.

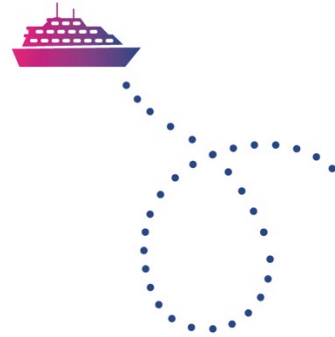
MEIN TIPP: GEHT ALLEIN INS AUSLAND!



## Drei Monate in Melbourne - Lena in Australien

Mit ihrem Auslandspraktikum im australischen Melbourne erfüllte sich Lena einen lang gehegten Traum. Durch die Unterstützung von AusbildungWeltweit konnte die angehende Industriekauffrau 2019 knapp drei Monate dort leben und arbeiten.

# Gibt es dazu Fragen aus dem Chat?





©Lena Hermbusche

# 2

## Vorhaben beantragen & durchführen

# Fristen und Form

## **Flexibel:** 3 Antragsfristen, definierte Durchführungszeiträume

- 17. Juni 2021 für Aufenthalte Okt. 2021 bis Sept. 2022
- 14. Okt. 2021 für Aufenthalte Febr. 2022 bis Jan. 2023
- Februar 2022 für Aufenthalte Juni 2022 bis Mai 2023

## **Online ausarbeiten im Projektportal:**

[www.ausbildung-weltweit.de](http://www.ausbildung-weltweit.de) ➔ Antrag stellen

## **Vollständig & fristgerecht einreichen**

- elektronische Übermittlung
- 2fach per Post, unterschrieben, mit Absichtserklärungen aller Partner





# Wir unterstützen Sie gerne!

## Dokumente

- Förderrichtlinie
- Ansichtsexemplar Antrag
- Tabelle der Fördersätze
- Auswahlkriterien
- Qualitätsstandards für Mobilitätsprojekte
- Vorlage Letter of Intent
- Kurzanleitung Projektportal
- FAQ



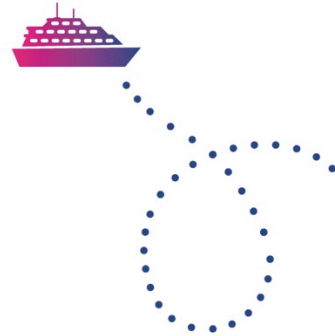
E: [ausbildung-weltweit@bibb.de](mailto:ausbildung-weltweit@bibb.de)

T: 0228 / 107 1611

# Durchführung

- **Zuwendungsbescheid** → formale Grundlage, Finanzierungsplan
- **Mittelanforderung** → Zuschüsse anfordern, um sie direkt zu verwenden
- **Änderungen** abstimmen
- **Vorlagen**
  - Vorlagen *Lernvereinbarung* bzw. *Arbeitsprogramm* nutzen
  - *Teilnehmerberichte* und Projektabschluss (Verwendungsnachweis)

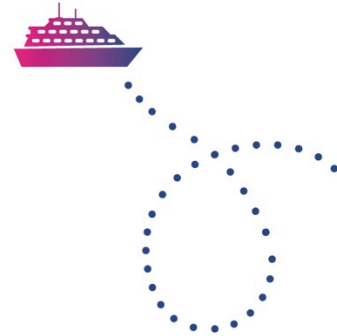
<https://www.ausbildung-weltweit.de/de/durchfuehrung.html>



# Durchführung

## Organisatorisches bedenken

- Zeitlichen Vorlauf und ggfs. Kosten einkalkulieren
- Organisation von Flug/Bahnfahrt, Unterkunft und Transport vor Ort
- Versicherungen abschließen
- Einreise- und Aufenthaltsvorschriften
- Sprachliche und interkulturelle Vorbereitung der Teilnehmer/innen
  
- **Corona** → Reisewarnung nicht gefördert → Ablehnung



# ÖFFENTLICHKEITSARBEIT

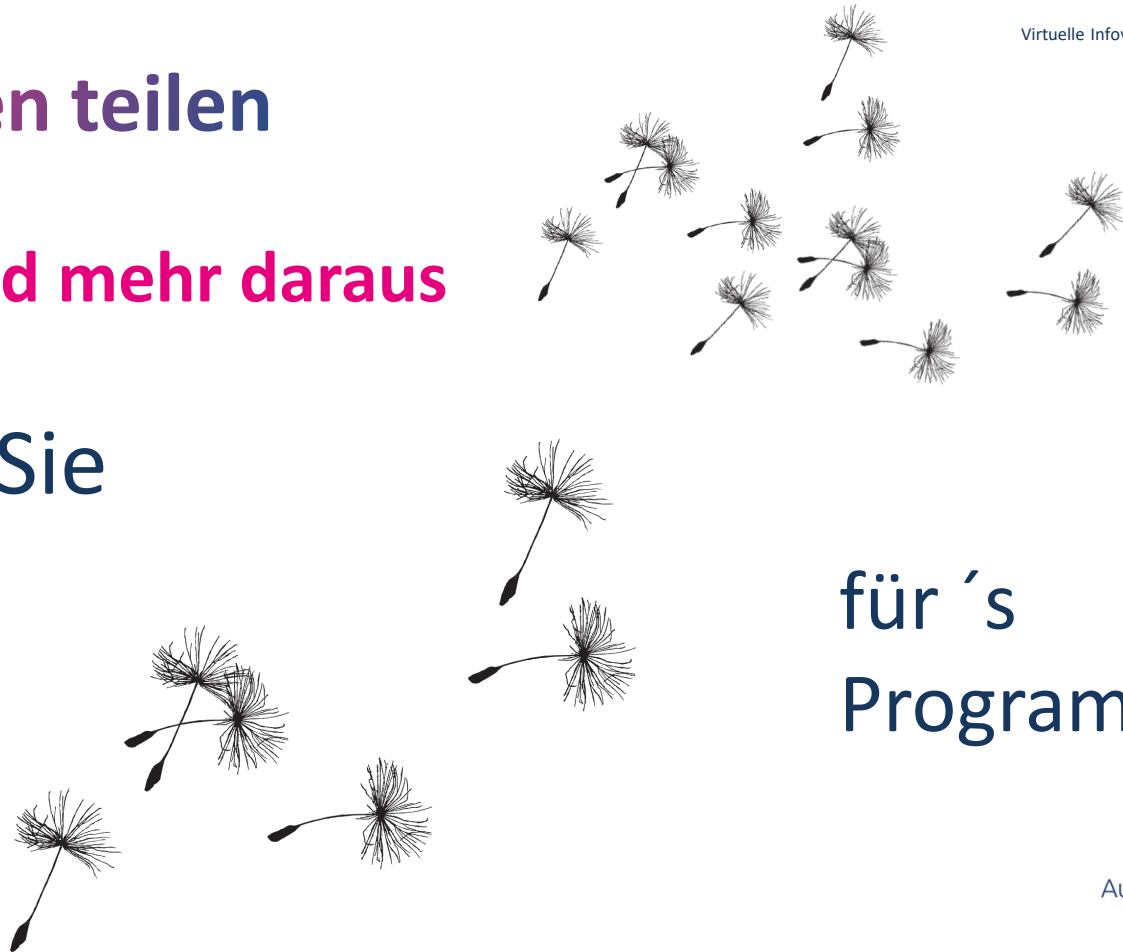


# Erfahrungen teilen

## Dann wird mehr daraus

### für Sie

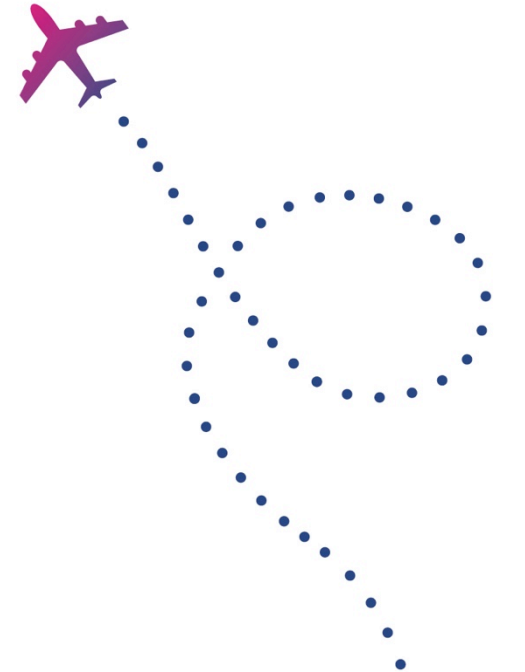
### für 's Programm



# Ihre Öffentlichkeitsarbeit mit AusbildungWeltweit



**Machen Sie Ihr Engagement sichtbar!  
Wir helfen Ihnen dabei.**



# Marketing-Starter-Kit

Als Zuwendungsempfänger erhalten Sie von uns ein rundum Marketingpaket mit einem Leitfaden voller Tipps.

**Wie Sie das Marketingpaket u.a. nutzen können:**

- ✓ Für Ihre Social-Media-Kanäle
- ✓ Für Ihre Website
- ✓ Auf Messen



# Projektbereich

## Projektbereich

Als Zuwendungsempfänger unterstützen wir Sie bei Ihrer Öffentlichkeitsarbeit rund um Ihre angebotenen Auslandsaufenthalte. Hierfür finden Sie hier auf den Seiten im internen Bereich ausführliche Materialien zum Download, die Sie verwenden können.

## MATERIALIEN ZUM DOWNLOAD



### ROLL UP

#### Roll Ups für Ihren Messeauftritt

Zeigen Sie auf Ausbildungsmessen und anderen Veranstaltungen mit dem von Ihnen individualisierbarem Roll Up, dass Sie mit Ihren Auslandsaufenthalten durch das BMBF mit dem Förderprogramm AusbildungWeltweit gefördert werden.

[mehr lesen](#)



### DOWNLOAD

#### Logos zum Download

Hier können Sie die Logo Varianten von AusbildungWeltweit sowie das "Gefördert vom BMBF" Logo für Ihre Kommunikation herunterladen. Das Logo von AusbildungWeltweit bieten wir in zwei Varianten an, die Sie beide gleichberechtigt nutzen können.

[mehr lesen](#)



### DOWNLOAD

#### Marketing Leitfaden und Formala

Im Marketing Leitfaden finden Sie Anregungen und Tipps zu verschiedenen Öffentlichkeitsmaßnahmen, die Sie mit wenig Aufwand umsetzen können. Ebenfalls stellen wir Ihnen hier die Materialien vor, die wir für Sie erstellt haben.

[mehr lesen](#)

Zuwendungsempfänger erhalten Zugang zum passwortgeschützten Projektbereich.

Alle Dateien des Marketing-Starter-Kits erhalten Sie hier zum Download.



# Unterlagen zum Marketing-Kit

Virtuelle Infoveranstaltung, 06. Mai 2021

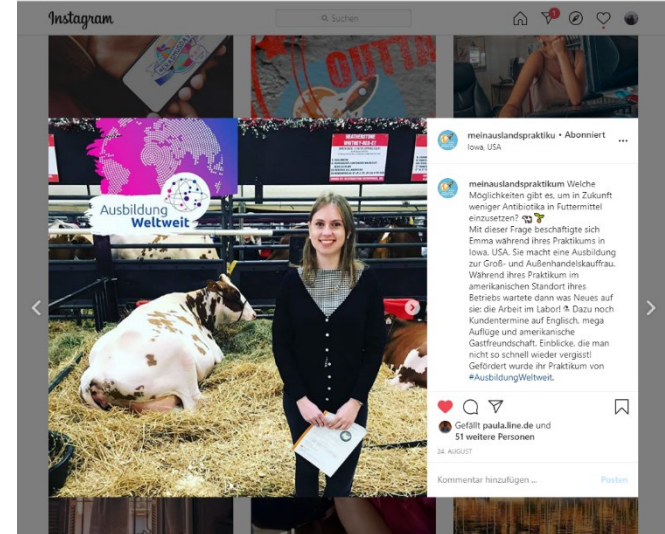


Rollup-  
Vorlage  
mit Platz für Ihr  
eigenes Logo



# Unterlagen zum Marketing-Kit

Virtuelle Infoveranstaltung, 06. Mai 2021





# Unterlagen zum Marketing-Kit

Foto-  
Papprahmen



# Flyer und Warenkorb



- ✓ Flyer:
  - ✓ Allgemein
  - ✓ Unternehmen
  - ✓ Berufsschulen
  - ✓ Auszubildende
- ✓ Postkarten mit drei Kampagnenmotiven
- ✓ Poster mit Kampagnenmotiven und „In 5 Schritten zum erfolgreichen Auslandsaufenthalt“
- ✓ Direkt bestellbar über <https://www.ausbildung-weltweit.de/publikationen>

**WARENKORB**

Hier können Sie Publikationen über das Förderprogramm AusbildungWeltweit bestellen. Bitte setzen Sie jeweils einen Haken bei "Bestellung" und geben an, wie viele Exemplare Sie erhalten möchten.

Item	Description	Buttons
Infolyer AusbildungWeltweit	Übergreifender Informationsflyer mit den wichtigsten Fakten rund um das Förderprogramm AusbildungWeltweit. Die Rückseite faltet sich auf zu einem Poster "In 5 Schritten zum erfolgreichen Auslandsaufenthalt".	<input type="checkbox"/> Bestellen Download Infolyer
Flyer Auszubildende	Flyer für Auszubildende zum Förderprogramm AusbildungWeltweit: Welche Möglichkeiten bietet das Programm? Wie haben andere Azubis ihr Auslandspraktikum erlebt und wie können Sie Ihr Unternehmen überzeugen?	<input type="checkbox"/> Bestellen Der Flyer für Auszubildende befindet sich aktuell im Druck und ist voraussichtlich ab April lieferbar.
GIVE-AWAYS	AusbildungWeltweit bietet Ihnen die Möglichkeit, eine Auswahl unserer Give-aways für Ihre Beratungen und Veranstaltungen zu bestellen. Schreiben Sie hierzu eine E-Mail an <a href="mailto:waldorff@ibb.de">waldorff@ibb.de</a> .	<input type="checkbox"/> Bestellen Sehen Sie hier die Übersicht über die Give-aways

# Sprechen Sie über Ihre Erfahrungen!

## Werben Sie mit Ihrer Teilnahme am Programm AusbildungWeltweit

- ✓ über Ihre Firmenwebsite,
- ✓ via Social Media,
- ✓ in Ihren Publikationen,
- ✓ in Ihren Newslettern
- ✓ und bei Veranstaltungen.

**Nutzen Sie die Kommunikationskanäle, die Sie haben.  
Wir unterstützen Sie und teilen Ihre Berichte gerne!**

### Merke:

AusbildungWeltweit ist ein  
Förderprogramm des BMBF.

Bei Veröffentlichungen zu Ihren  
Projekten müssen Sie bitte immer die  
Förderung durch das BMBF angeben.

GEFÖRDERT VOM



Bundesministerium  
für Bildung  
und Forschung



# Bestellung von Give-aways

Auf [ausbildung-weltweit.de/give-aways](https://ausbildung-weltweit.de/give-aways) können Sie sich einen Eindruck über die Give-aways verschaffen.

Gerne stellen wir Ihnen nach Absprache ein Paket für Ihre Veranstaltungen zusammen. Schreiben Sie Ihr Anliegen bitte mit Vorlauf an: [walsdorff@bibb.de](mailto:walsdorff@bibb.de).

**Bundesministerium für Bildung und Forschung**

START ÜBERSICHT DATENSCHUTZ

Programme Förderung Aktuelles Erfahrungsberichte

Ausbildung Weltweit

## GIVE-AWAYS

Sie beraten zu von AusbildungWeltweit geförderten Auslandsaufenthalten im Rahmen einer Mobilitätsberatung oder Sie möchten selbst Auslandsaufenthalte anbieten und Ihre Auszubildenden informieren?

Auf dieser Seite sehen Sie eine Auswahl der Give-aways von AusbildungWeltweit. Wenn Sie eine Informationsveranstaltung zu AusbildungWeltweit veranstalten, können Sie uns gerne per E-Mail anschreiben. Bitte geben Sie hierfür Personenanzahl und Anlass der Veranstaltung an. Wir stellen in Absprache mit Ihnen ein passendes Paket zusammen.

Bitte bestellen sie die Give-aways mit ausreichend Vorlauf zu Ihrer Veranstaltung.

**Kontakt zur Bestellung**

Sabine Walsdorff  
E-Mail: [walsdorff@bibb.de](mailto:walsdorff@bibb.de)

## SCHREIBBLOCK

Schreibblock in der Größe A5, mit Punkten

**BESTELLUNG PUBLIKATIONEN**

Über die Bestellfunktion können Sie Flyer, Poster und Postkarten für Ihre Beratungen und Veranstaltungen kostenfrei bestellen.

[Zur Bestellfunktion](#)

# Haben Sie noch Fragen?

Wir helfen Ihnen gerne, Ihre Pläne für Ihre Öffentlichkeitsarbeit in die Tat umzusetzen. Bei Fragen erreichen Sie uns:

per E-Mail unter: [aww-redaktion@bibb.de](mailto:aww-redaktion@bibb.de)

per Telefon: 0228 – 107 1688 und 0228 – 107 1680



# 3 Minuten Bildschirmpause





# Willkommen zurück

Wir starten nach der Pause mit einer Umfrage:

[www.menti.com](https://www.menti.com)

253 637 36





Das macht  
einen guten  
Antrag aus

4

# Antrag planen



## Abschnitte im Antrag

- Angaben zur Einrichtung mit Bankverbindung und zeichnungsber. Person (Stammdaten), Kontaktperson für den Antrag
- **Projektbeschreibung**
- **Mobilitäten & Finanzen**
- Erklärung

# Fokus Projektbeschreibung



## Partnerschaft und Teilnehmende

- Kurze Beschreibung und Einordnung der beteiligten Einrichtungen
- Anforderung an Mittler: Teilnehmende und ihre Ausbildungsstätten sind bekannt und benannt
- Einordnung der Teilnehmenden (alle beantr. Zielgruppen), Benennung der Ausbildungsgänge

## Informationen

- zur Einbettung in den Ausbildungskontext,
- zum Aufenthalt selbst,
- zu Rollen und Verantwortlichkeiten der Beteiligten,
- und zu den Phasen vor, während und nach dem Aufenthalt.

# Projektbeschreibung zeigt

- ✓ dass konkrete Aufenthalte geplant sind,
- ✓ Teilnehmende und ihre Aufenthalte förderfähig sind,
- ✓ und Informationen zu allen beantragten Zielgruppen vorhanden sind.
- ✓ Bei der Kategorie Ausbilderaufenthalt:  
Funktion *und* Qualifizierungsaspekt sind herausgearbeitet (nicht: Begleitung, Vorber. Besuch).
- ✓ Qualitätskriterien wurden beachtet:  
praktische Vorkehrungen, verantwortliche Umsetzung des Ausbildungsabschnittes
- ✓ Auswertung und Verbreitung sind geplant





# Fokus Finanzen

## Mobilitäten anlegen

Art, Anzahl Personen, Zielland, geplante Dauer

Angaben zu Mobilitäten führen zur automatischen Berechnung des Zuschusses

**Azubi, 26 Tage, westl. Russland,  
Reisezeitraum: Januar 2022**

Zuschuss: **1.270 €**

## Tatsächliche Gesamtausgaben

Ihre Planung, wie hoch die Ausgaben tatsächlich sein werden

Tats. geplante Ausgaben: **1.800 €**

## Haushaltsjahre

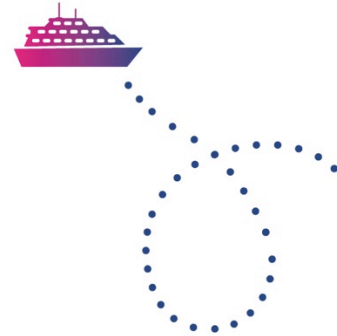
Mittel werden angefordert, um sie „alsbald“ auszugeben  
daher: Zuschuss auf Kalenderjahre 2021 und 2022 verteilen

In 2021 : **400 €**

In 2022 : **870 €**



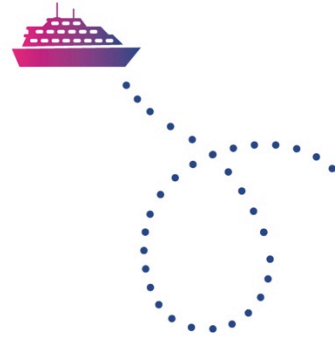
# Für Ihren Merktzettel



- ✓ Aktivitäten, die bezuschusst werden, liegen **im Durchführungszeitraum** (auch Flugdaten, Vorbereitung)
- ✓ **Zielregion** = Sitz des Partners
- ✓ Anzahl der **Aufenthaltstage** = erster bis letzter ganzer Arbeitstag
  - An- und Abreisetage sind keine Aufenthaltstage
- ✓ **Bankverbindung** der antragstellenden Einrichtung (Schulen ggf. übergeordnete Behörde)
- ✓ **Letter of Intent**: Briefkopf & Unterschrift des Partners, Ausdruck eines Scans ok



# Gibt es dazu Fragen aus dem Chat?





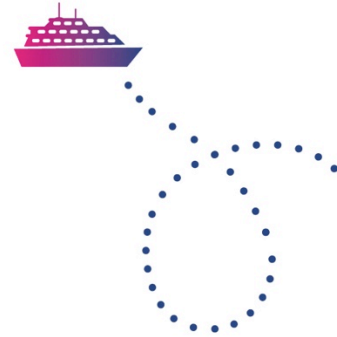
# Projektportal

- Prinzipien
- Profil und Zugang
- Stammdaten
- Team
- Antrag anlegen und bearbeiten

# 5

# Prinzipien im Projektportal

- 1 Einrichtung/Unternehmen = 1 Profil  
Alle Anträge werden in diesem Profil angelegt
- 1 Person hat Rolle „Zugangsmanager“
- 1 Antrag pro Runde möglich



## Firma Mustermann GmbH

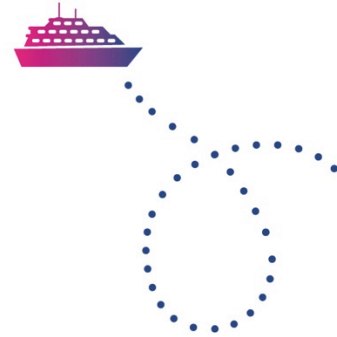
Antrag



### gefördertes Vorhaben

Mittel anfordern	TN-Aufenthalte TN-Berichte (gepl.)	Verwendungs- nachweis
---------------------	---------------------------------------	--------------------------

# Profil einer Einrichtung



## a) Bereits einmal einen Antrag eingereicht?

- Profile aus dem bisherigen Antragsportal wurden überführt
- Zugänge bestehen weiter
- Person mit Rolle „Zugangsmanager“ kann sich direkt **anmelden**
- Stammdatenbearbeitung erforderlich + **Freigabe** durch NA beim BIBB

## b) Bisher noch keinen Antrag eingereicht?

- Einrichtung **registrieren** und Zugang / Zugangsmanager festlegen
- **Freischaltung** durch NA beim BIBB

# Registrieren und Zugang

## Registrieren in 3 Schritten

1. Zugangsmanager macht erste Angaben zur Einrichtung und legt Login fest (Mailadresse + Passwort).
2. Zugangsmanager erhält E-Mail und bestätigt Link.
3. NA beim BIBB erhält Registrierungsanfrage und prüft, dass noch kein Profil vorhanden ist + schaltet das Profil frei.



**Tipp:** Registrierung spätestens 1 Woche vor Antragsfrist

# Menüpunkt: Stammdaten

Angaben zur Einrichtung

Bankverbindung der Einrichtung

Zeichnungsberechtigte Person, ggf. auch Vertretung

- Nach Registrierung: Angaben vervollständigen und speichern
- Einrichtung mit Profil: gespeicherte Angaben müssen bearbeitet werden
- Stammdaten werden in Anträge und Bescheide übernommen.
- Werden bereits gespeicherte Stammdaten **geändert**, ist eine **Freigabe** durch die NA beim BIBB **erforderlich**.

# Menüpunkt: Team

## Zugangsmanager

- hat Bearbeitungsrechte für Stammdaten und für alle Anträge/Vorhaben,
- kann selbst Kontaktperson im Antrag sein,
- kann eine andere Kontaktperson für einen Antrag anlegen,
- managt Zugänge zum Einrichtungsprofil.

## Kontaktperson

- Erhält Zugang und hat Bearbeitungsrechte für Antrag/Vorhaben, dem sie zugeordnet wurde.

# Antrag anlegen



## Step by Step

1. Stammdaten ansehen  
bei Bedarf unter Stammdaten ändern, Freigabe erforderlich vor Abschluss
2. Kontaktperson zuordnen  
Daten anlegen oder ergänzen unter Team
3. Projektbeschreibung
4. Mobilität(en) anlegen
5. Beantragte Förderung und Aufteilung auf Haushaltsjahre
6. Geplante Gesamtausgaben
7. Erklärung
8. Abschluss: PDF-Entwurf oder abschließen, übermitteln, PDF ausdrucken



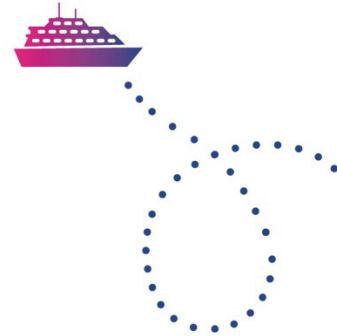
# Antrag bearbeiten



- Ein Step nach dem anderen („Wizard“)
- Zugangsmanager und Kontaktperson können Antrag bearbeiten (nicht zeitgleich)
- Speichern und später weiterarbeiten möglich
- Zum Speichern müssen Pflichtfelder einer Maske ausgefüllt sein
- Empfehlung: Längere Textpassagen außerhalb des Portals ausarbeiten und einfügen (Zeichenzahl beachten, übernimmt keine Formatierungen)

# So geht es weiter

- **Mitte Mai Live-Schaltung des Portals**  
Antragstellung  
Zug um Zug weitere Funktionen für geförderte Vorhaben ab AR Juni 2021
- **Aufrufen** über  
[www.ausbildung-weltweit.de](http://www.ausbildung-weltweit.de) > Förderung > Antrag stellen
- Funktion Antragstellung jeweils **ca. 4 Wochen vor Antragsfrist**
- **Kurzanleitung** in der Dokumentensammlung
- **Fragen zur Nutzung und Handhabung:** Sprechen Sie das Team AusbildungWeltweit an.



# Abschließende Umfrage

Ihre Meinung ist uns wichtig!

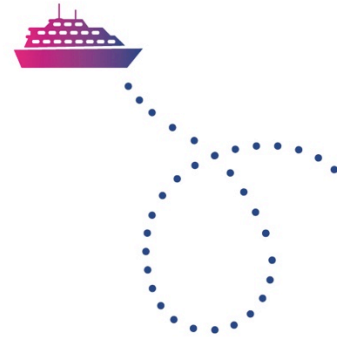
[www.menti.com](https://www.menti.com)

253 637 36



# Ergebnisse Kurzumfrage

Möchten Sie in Zukunft einen Förderantrag stellen?



# Zusammenfassung und Ausblick

- ✓ **Nächste Antragsfrist: 17. Juni** (12 Uhr)  
für Aufenthalte zwischen dem 01. Oktober 2021 und 30. September 2022. **Dokumentation** inklusive der Präsentation sowie der beantworteten Fragen der Veranstaltung stellen wir unter [www.ausbildung-weltweit.de](http://www.ausbildung-weltweit.de) zur Verfügung.
- ✓ **Noch Fragen?**  
**Wir helfen gerne weiter!**  
Programmberatung:  
0228-107-1611  
[ausbildung-weltweit@bibb.de](mailto:ausbildung-weltweit@bibb.de)
- ✓ **Sie wollen als Multiplikator über AusbildungWeltweit informieren? Melden Sie sich gerne bei uns!**  
**Öffentlichkeitsarbeit:**  
0228-107-1680  
[aww-redaktion@bibb.de](mailto:aww-redaktion@bibb.de)

# VIELN DANK FÜR IHRE AUFMERKSAMKEIT!

*Unser Team bleibt nach der Veranstaltung noch rund 15 Minuten über die Fragefunktion für Sie erreichbar. Eine Dokumentation mit den Fragen finden Sie nach unserer Veranstaltung auf [www.ausbildung-weltweit.de](http://www.ausbildung-weltweit.de).*



Bundesministerium  
für Bildung  
und Forschung

ausbildung-weltweit.de

